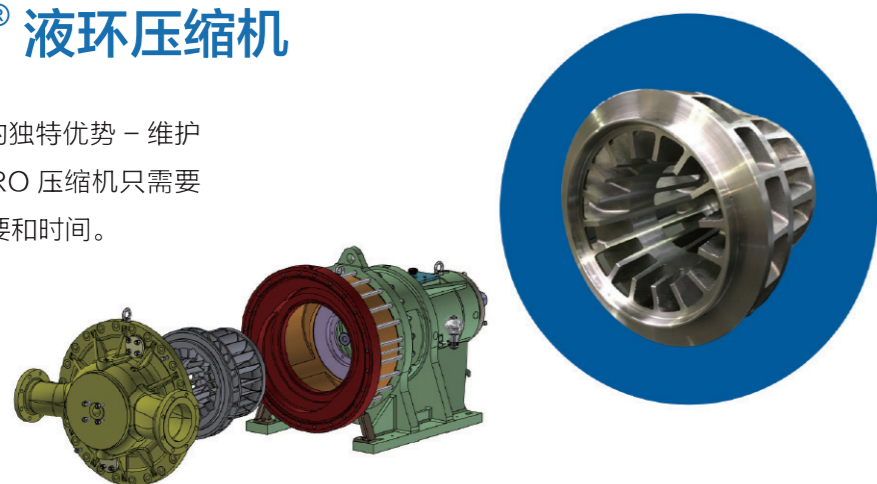


## NASH/GARO® 液环压缩机

NASH/GARO 悬臂式叶轮设计的独特优势 - 维护费用低, 方便维修。NASH/GARO 压缩机只需要一个机械密封, 从而减少维护需要和时间。



## NASH/GARO® 液环压缩机

### 优势

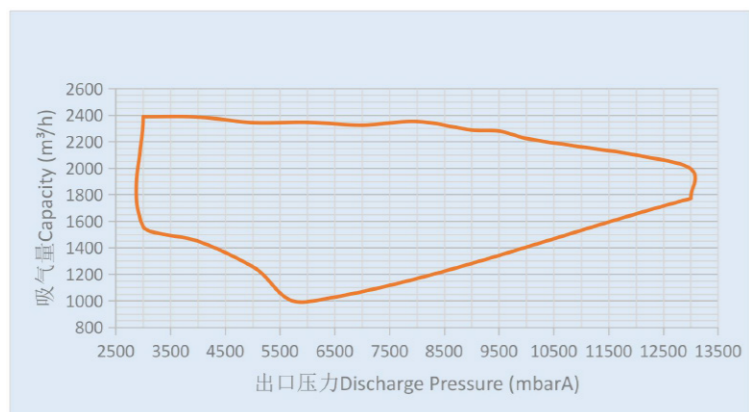
- 低温运行 - 适用于处理腐蚀性气体、蒸汽回收及其他热敏应用
- 接近等温压缩
- 本质安全
- 工作速度低
- 减振降噪
- 减少维护 - 不需要内部润滑剂
- 无磨损性能 - 无金属与金属接触
- 振动最小 - 即使在严苛的应用条件下, 压缩机也可以处理气体夹带



## NASH/GARO® 液环压缩机

### AB1800

NASH/GARO 压缩机的性能可靠, 久经考验, 特别是在化工和石化工艺应用方面; 排气压力高达 13 bar abs。吸气能力范围为 1000 至 2,400 m<sup>3</sup>/h。



## NASH/GARO 产品和系统



### NASH/GARO® 液环压缩机

双级液环压缩机是炼油厂和化工厂高要求工艺应用的理想选择。



### NASH/GARO® 液环压缩机

NASH/GARO 产品符合 API 681 的要求。NASH/GARO 压缩机的等温压缩特性, 确保 NASH/GARO 产品的运行温度比应用任何其他技术的产品的运行温度都低。



### NASH/GARO® 整套解决方案

每个行业都有独特的挑战——而 NASH/GARO 已经准备好应对这些挑战。我们定制的整体解决方案采用可靠的 NASH/GARO 液环技术, 提供完整的系统设计。



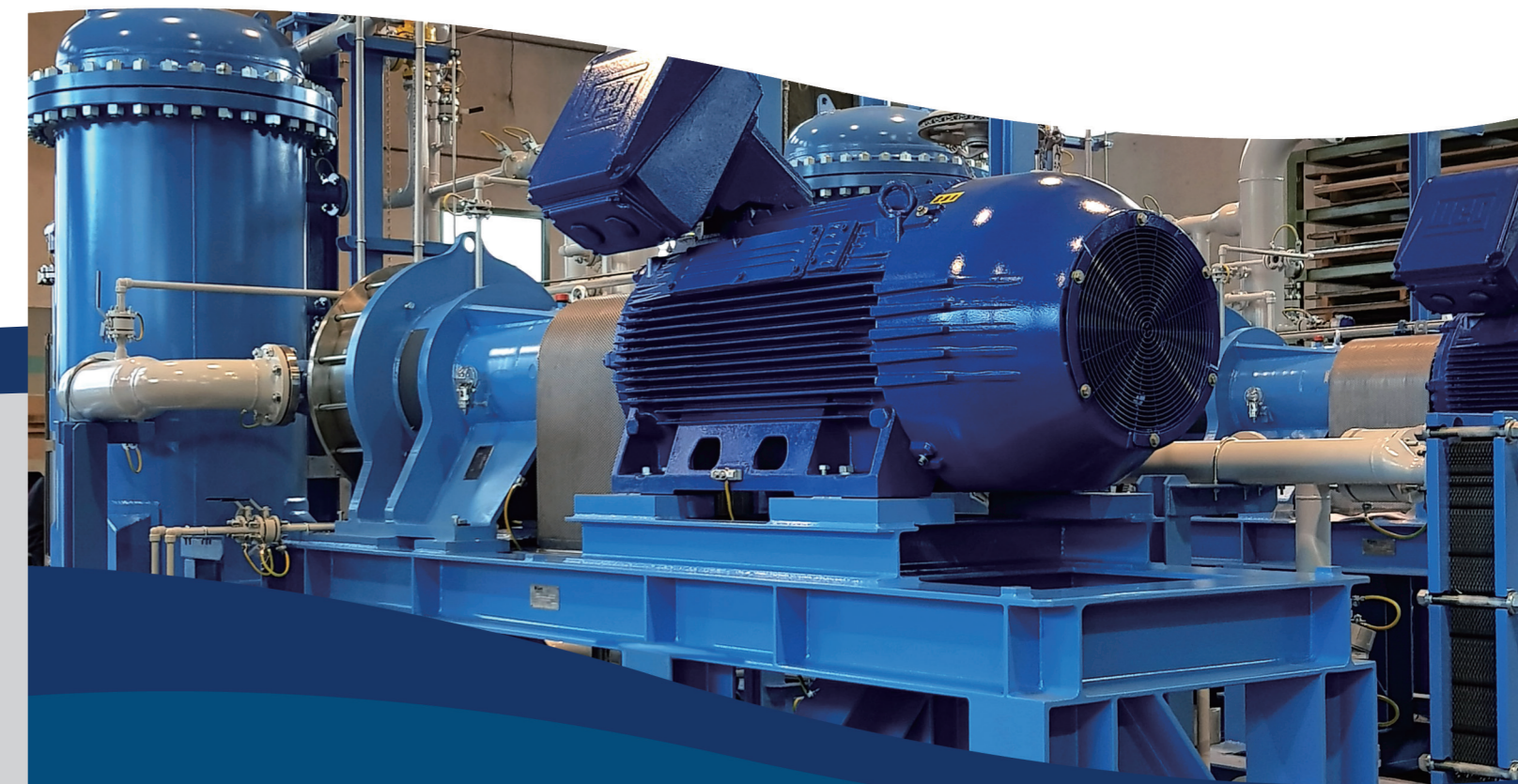
### NASH/GARO® 服务与支持

经过工厂培训的技术团队、全球服务中心、OEM 部件的可用库存, 可用于恢复性能和效率。



## NASH/GARO 液环压缩机

### 高压压缩机 **AB1800**



信缔纳士官方微信服务号

订阅号: LRC AB1800-202106  
©2021 All Rights Reserved  
(如有更改恕不通知)



信缔纳士机械有限公司  
山东省博山经济开发区纬五路18号  
邮编: 255213  
电话: 400 900 1066  
传真: 0533-4650166  
网址: www.gdnash.com.cn  
mk.gdnc@gardnerdenver.com

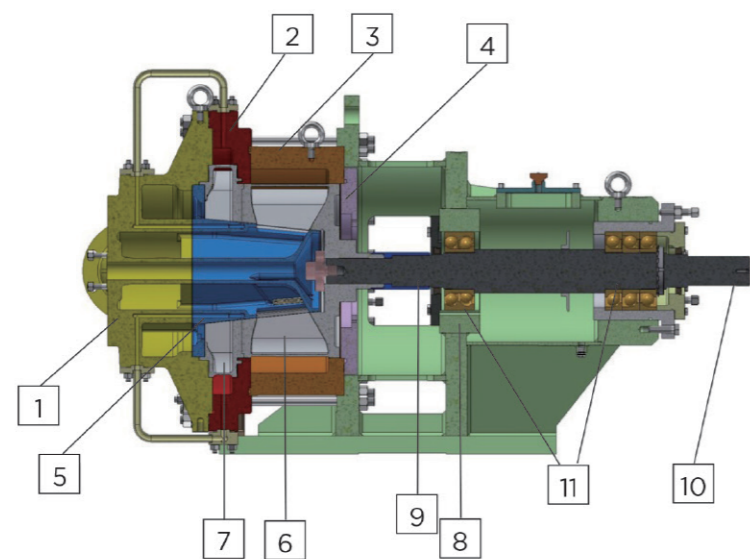


## NASH/GARO® 单级 / 双级液环压缩机

自 1947 年以来，NASH/GARO 一直致力于设计和生产液环压缩机。主要用于炼油和化工石化企业，处理各种应用环境中易燃、易爆、腐蚀性、剧毒气体。GAR0 压缩机有单级和双级设计，可用材料有球墨铸铁、不锈钢、双相不锈钢和超级双相不锈钢。高镍基合金或钛等特殊材料也可用于特定型号。

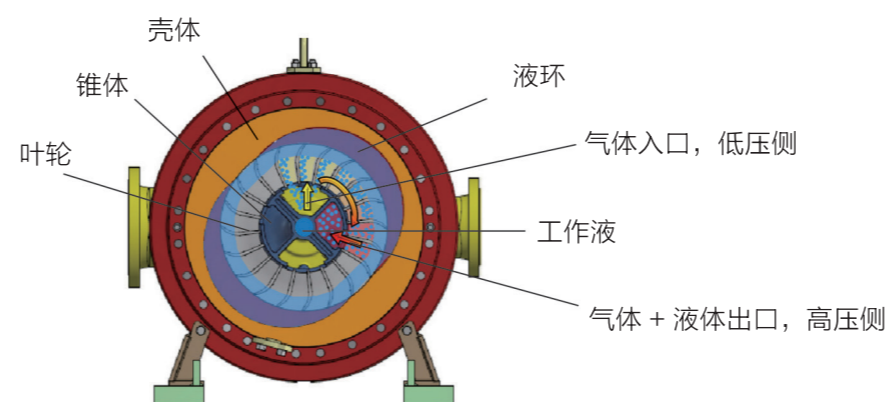
### 液环压缩机剖面图

- |          |         |
|----------|---------|
| 1. 压缩机端盖 | 7. 二级叶轮 |
| 2. 二级壳体  | 8. 轴承架  |
| 3. 一级壳体  | 9. 机械密封 |
| 4. 背板    | 10. 轴   |
| 5. 锥体    | 11. 轴承  |
| 6. 一级叶轮  |         |

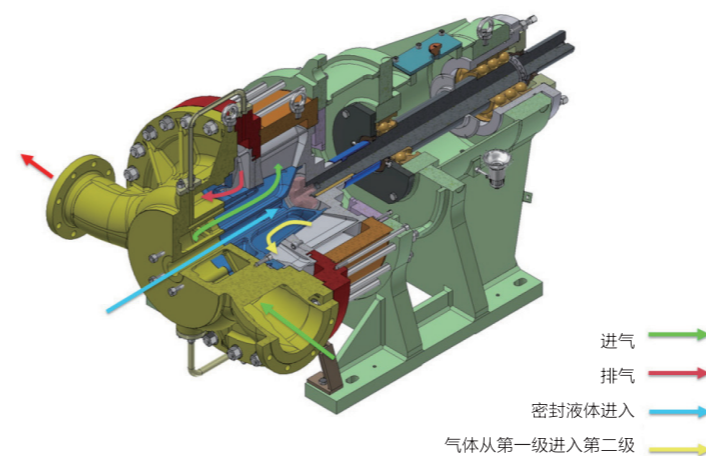


## NASH/GARO® 液环压缩机

### 工作原理



- 密封液在力的作用下加速进入压缩机中形成动态的液环。
- 液环在每个叶片内的空腔内都形成一密闭的空间，形成压缩腔。
- 气体通过锥体进入压缩机内。
- 通过叶轮旋转实现气体压缩。



## NASH/GARO® 液环压缩机

### 主要特征

NASH/GARO 压缩机采用优化设计、可靠性分析保证卓越性能，维护费用低。满足设计规范的同时保持设计简单和结构坚固。采用 NASH/GARO 液环技术，将侵蚀、腐蚀、振动和噪声的影响降至最低。

- 双偏心 - 作用于转子上的径向力达到平衡。
- 前拉式 - 维修时减少拆卸部件。
- 锥形分配器 - 通过压差形成密封液体循环 - 不需要再循环泵。
- 转子轴向调节 - 易于检查和调整叶轮间隙。
- 量身定制设计 - 通过改进锥体分配器、壳体或叶轮，优化效率和性能。
- 设计简单，机械部件少。



### 行业 | 炼油 / 石化 / 化工

应用 | 火炬气回收 | 蒸汽回收 | 氯气 | VCM 回收 | 延迟焦化装置 | 硫化氢气体脱硫 | 可凝及非可凝气体 | 压缩 / 氮氧化物回收

