

NASH TC/TCM 双级液环真空泵



可靠的 NASH 真空泵

Gardner Denver Nash已有一百多年的液环真空泵设计、制造和应用经验,NASH液环真空泵设计严谨,可满足最苛刻工况条件的要求。高于行业标准的设计要求,使Nash泵以产品的可靠性而闻名于世。

TC/TCM泵按ISO9001:2000的标准生产,并且都符合ATEX认证的标准和要求。我们致力于追求卓越和客户服务,包括从生产、安装到技术支持,甚至更加广泛的服务领域。我们的服务网络和分销中心遍布全球,能够更好的为客户提供优质服务 and Nash产品的技术支持。

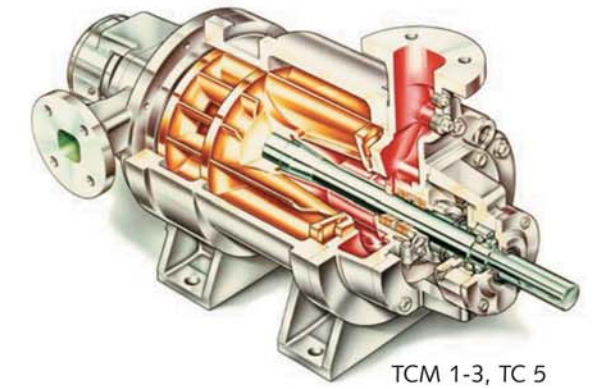
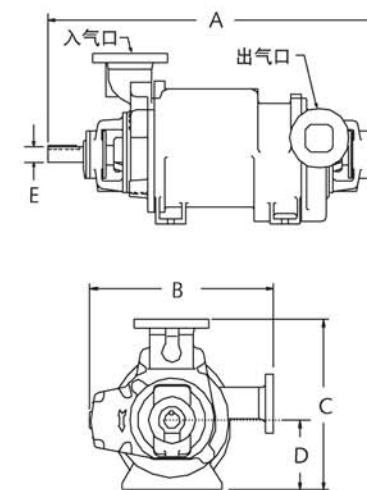
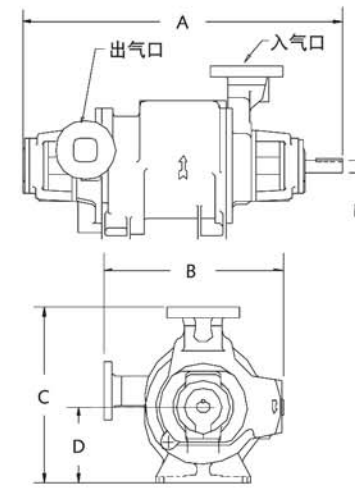
专利技术 全球享用

TC/TCM系列真空泵适合应用于化工、石化和电力行业以及其他高真空的场合。它们是专门为运行在较低的吸气压力(小于10torr)和有较少的密封液的工况而设计的。

TC/TCM系列双级液环真空泵已经获得发明专利。具有革新设计理念的新一代TC/TCM系列产品,采用一体化铸造的叶轮,实现一个叶轮、双级压缩。这样不仅减少了密封面的数量而且为后续检修维护提供了方便。TC/TCM系列产品能够凝结工艺中的水蒸汽并回收或利用这些凝结水循环使用,因此是非常可靠和节能的真空泵。

特性	优势
新的专利汽水分离技术	提高了工作效率
双级压缩设计	提高了系统性能和效率
支持填料密封;单端面、双端面和集装式机械密封	具有灵活性,满足您不同的流程要求
皮带传动或联轴器传动	满足不同安装选择
一个叶轮双级压缩	可靠性高,能够达到更高的真空
有加强筋的叶轮	坚固耐用、性能可靠
外装式的轴承支架	便于维护
O型圈和密封垫片的选择	满足不同密封的要求
ATEX 认证	满足工业标准
ISO & ANSI 接口	全球通用
可采用铸铁或不锈钢	更高耐久性和耐腐蚀性
9 种规格	更灵活,可满足不同的气量要求
100% 出厂前性能测试	启动和操作简单,性能可靠
超过100年的真空、压缩气体应用经验,支持2年质量保证	安全可靠,使用放心

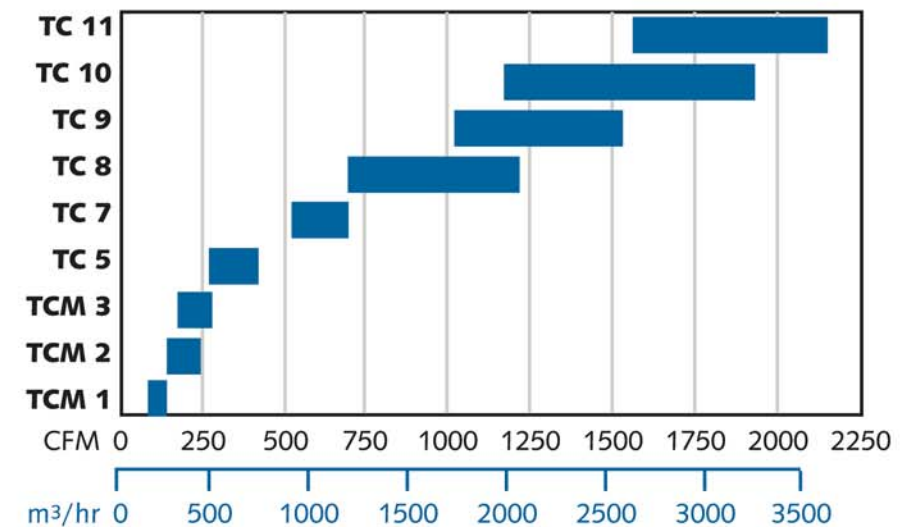
基本规格	
真空范围	可达到 0.8 in HgA (27 mbar)
机械密封	单端面、双端面和集装式
水压(铸铁泵)	75 psig (6 bar abs) 标准
水压(不锈钢泵)	150 psig (12 bar abs) 标准
气量范围	100到2,200 CFM (170 to 3740 m³/h)
材质	铸铁或不锈钢



尺寸 in/mm

型号	A	B	C	D	E	进气口	出气口
TCM 1	31.1 791	15.6 397	15.5 394	6.5 165	1.4 35	2 in. FLG 50 mm FLG	2 in. FLG 50 mm FLG
TCM 2	36.9 937	17.1 435	17.8 451	7.9 200	1.5 38	2 in. FLG 50 mm FLG	2 in. FLG 50 mm FLG
TCM 3	38.6 981	17.1 435	17.8 451	7.9 200	1.5 38	2 in. FLG 50 mm FLG	2 in. FLG 50 mm FLG
TC 5	40.3 1022	22.5 572	22 559	9.5 241	1.6 41	4 in. FLG 100 mm FLG	3 in. FLG 80 mm FLG
TC 7	51 1282	28 702	26 654	13 330	2.4 60	6 in. FLG 150 mm FLG	4 in. FLG 100 mm FLG
TC 8	61.1 1552	33.3 846	29 737	14 356	3.15 80	6 in. FLG 150 mm FLG	4 in. FLG 100 mm FLG
TC 9	73.3 1862	41.6 1056	35 890	17 412	3.34 85	8 in. FLG 200 mm FLG	6 in. FLG 150 mm FLG
TC 10	78.4 1942	44.6 1132	37 940	18 457	3.35 85	8 in. FLG 200 mm FLG	6 in. FLG 150 mm FLG
TC 11	81 2060	40 1005	43 1080	19 480	3.7 95	8 in. FLG 200 mm FLG	6 in. FLG 150 mm FLG

性能范围



*只适用于TC 8, TC 9 和TC 10

其他 NASH 产品

- 2BV** 设计紧凑,节省成本的小型液环真空泵
- 比其他液环真空泵可节约50%的水,降低了运行成本
 - 机泵一体的紧凑设计
 - 吸气量从4CFM(7 m³/h) 到 350 CFM(595 m³/h)
 - 最低吸气压力至 29+” HgV(31 mbar abs)



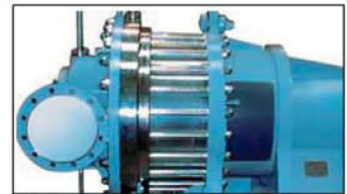
- 2BE3/P2620** 大型液环真空泵,具有抗侵蚀能力
- 可以采用上排气,从而节省地沟的投资
 - 自循环密封水设计,节省处供水的水量
 - 吸气量范围 4,000-23,000 CFM (6,800 - 39,000 m³/h)
 - 极限真空 24”HgV (200 mbar abs)



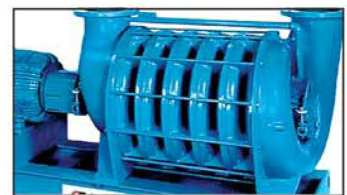
- Vectra** 液环真空泵 / 压缩机
- 适用于预算充分、要求严格的用户(XL 或GL系列)
 - 尤其适合高背压的工况条件
 - 吸气量从115CFM(195 m³/h) 到 2860 CFM(4860 m³/h)
 - 最低吸气压力至 29+” HgV(31 mbar abs)



- Compressors** 范围广泛的NASH液环压缩机可应用在很多工业领域。
- 非常适合处理有毒、腐蚀性和爆炸性气体。
 - 在尾气、氯气和VCM回收等工艺上有着广泛的应用。
 - 气量范围在 60 - 2,200 SCFM (100 to 3,740 m³/h)
 - 压缩压力可达200 PSIG(15 bar)
 - 有单级和双级两种结构供选择。



- CF 多级离心风机**
- 多级叶轮固定在主轴上,压力来自于速度的多级增压
 - 流量 100 至 35,000 SCFM 或者 170 至 70,000 m³/hr
 - 压力 0 至 25 PSIG 或 0 至 1.7 bar G
 - 可处理多种气体: 如空气,二氧化碳,氮气,甲烷等



倍缔纳士机械有限公司

原: 纳西姆工业(中国)有限公司
 地址: 山东省博山经济开发区纬五路 18 号
 邮编: 255213
 电话: 0533-4650168
 传真: 0533-4651466 4650166
 服务专线: 0533-4652266
 www.gdnash.com.cn
 mk.gdnc@gardnerdenver.com

Gardner Denver Nash Machinery Ltd.

No.18, Weiwu Road, Boshan Economic
 Development Zone, Shandong Province
 PRC, 255213
 Tel: 0533-4650168
 Fax: 0533-4651466 4650166
 Service Line: 0533-4652266 800-8601955
 www.gdnash.com.cn
 mk.gdnc@gardnerdenver.com